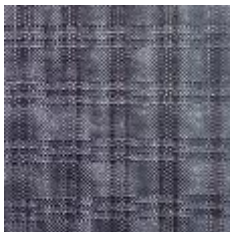


TORCH CON ESP 2018

Pro performance Freestyle

La Torch es el producto de años de colaboración entre los mejores kites del mundo en las condiciones más exigentes. Usada año tras año en la gira mundial - dominando el "King of the Air"- esta cometa ha llegado a límites que jamás se imaginaron. Ofreciendo un suministro de potencia suave, con un depower similar al de una cometa frenada, la Torch ofrece siempre una respuesta precisa tanto en trucos enganchados como desenganchados. El sistema ESP permite a los riders ajustar el depower para un mejor control manteniendo su rendimiento. El Quad-Tex es el material para el canopy más duro del mercado, y la implantación del Shark Teeth en el borde de fuga reparten la presión por todo el canopy para una sensación más firme y suave. El Shark Teeth también da más ligereza a la cometa, mientras protege el borde de fuga del daño del viento y aumenta la vida útil de la cometa. Diseñada para un manejo sólido y un control de vientos fuertes, la Torch es la corona del freestyle.

CARACTERÍSTICAS



Quad Tex

El material de canopy más duro del mercado. Además, se implantan refuerzos en las zonas necesarias.



Airmax Pump

(Se vende por separado)
Este hinchador hace que hinchar la cometa sea muy fácil. El Airmax es el hinchador más rápido y fácil del mercado hasta la fecha. Incluye adaptador para distintos tipos de válvula.



Kite Bag

Mochila diseñada para guardar tu material rápidamente. Con ventilación, enganche para llevar el hinchador en el lado y otro para llevar la tabla.



***NEW Shark Teeth Trailing Edge**

Unas franjas triangulares situadas estratégicamente de Quad-Tex hace que aumente la ligereza mientras minimiza y dispersa el aleteo del canopy.



Reduced Leading Edge Taper

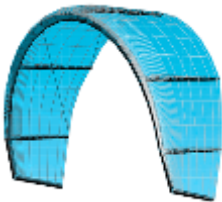
Sensación más sólida en la navegación + estabilidad + mayor control con vientos fuertes



High Flow Valve

Válvula de una sola dirección para reducir la fuerza de fricción + fácil inflado + inmediato desinflado

TECNOLOGÍA



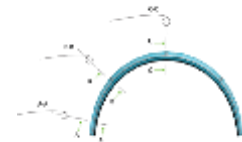
C- Shape

Este diseño aerodinámico ofrece gran pop y elevación. El contorno alinea el centro de esfuerzo de la cometa con el punto de bridaje para una carga uniforme en el canopy, lo que ofrece más potencia en los giros.



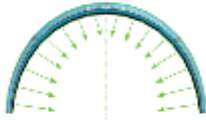
ESP

Gran ángulo del control de ataque para más depower.



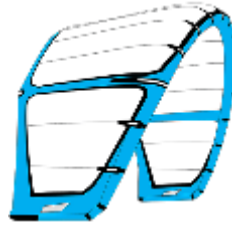
Evolutive Profile

El perfil del interior de la cometa y el shape evoluciona teniendo en cuenta la aerodinámica, ayudando a volar más fácilmente, además proporciona más estabilidad en el kite con menos retroceso. La sección central genera más potencia gracias a la profundidad del perfil, mientras que el perfil plano de las alas minimiza las dificultades y permiten unos giros más rápidos.



Radial Segmented Arc

El Shape está segmentado en forma de radial, este diseño usa pequeños segmentos lineales para precisar el arco de la cometa.



Solid Frame Construction

Cada costilla está unida a una estructura de Dacron que está cosido al canopy para una resistencia notable al desgaste y a las grandes cargas.



Low-V, 5-line Platform

El kite vuela más abierto proporcionando una sensación más directa con la barra y una mayor estabilidad.



Radial Load Distribution

Todas las alas están diseñadas con un cosido resistente a la carga que genera las líneas. Esta costura aguanta toda la carga y la distribuye en el canopy. Este diseño previene la fatiga en la estructura.



Octopus Inflation System

Este sistema está probado que es más rápido y fácil de hinchar en un solo punto, además crea una presión uniforme en las costillas y en el borde de ataque. El sistema exclusivo de Naish asegura que la presión se mantenga uniforme durante los giros.

CONSTRUCCIÓN DEL KITE



Easy Access Zipper Placemete

Fácil acceso a la válvula interna cuando reemplazamos los bladders.



Molded Te Reinforcement

Protección óptima del borde de fuga con un refuerzo moldeado en el final de cada punta.



Molded Bumpers

Parachoques termo-moldeado que envuelve todo el borde de ataque, lo que proviene a la cometa de mayor protección en los aterrizajes o despegues.



Aramid Patches

La cometa tiene parches por todos los segmentos del borde de ataque para proteger la costura.



Shark Teeth Trailing Edge

Amortigua y dispersa el aleteo por todo el canopy para reducir el desgaste y mejorar la durabilidad.



2-Piece Leading Edge

Esta construcción ofrece un mejor control de la torsión del borde de ataque y mejora el rendimiento en los giros.



Deflate Valve Double Velcro Closure

La válvula de desinflado tiene doble velcro, un diseño que asegura el cierre en caso de impacto.



Reinforced Strut Zippers

Cierre de doble velcro para asegurar que se mantenga cerrado en caso de impacto.



Vertical Seam Struts

Una reducción en las piezas de las costillas significa más precisión en la definición del perfil del canopy. La costura de las costillas también están reforzadas con una banda extra con unos cosidos en zigzag para prevenir las roturas.



High Flow Valve

Válvula de una sola dirección para reducir la fuerza de fricción + fácil inflado + inmediato desinflado

Ficha técnica Torch con ESP



TORCH WITH ESP Pro Performance Freestyle

High-end Control	████████████████████
Low-end Power	████████████████████
Light Pull in Harness	████████
Pull in Turns	████████████████████
Sheet & Go	████████
Relaunch	████████████████████
User-friendly	████████
Instant Depower	████████
Pivotal Turns	████████
Drifting Ability	████████████████████
Unhooked Pop	████████████████████
Direct Steering	████████████████████
Pull in Kite Loops	████████████████████
Hangtime	████████████████████
Speed	████████████████████
Upwind Efficiency	████████████████████